

## TABELLA RIASSUNTIVA DEL QUADRO

TENSIONE NOMINALE: $V_n = 230/400V$
FREQUENZA: $f = 50HZ$
POTENZE E CORRENTI: 49,92kWp
PROVENIENZA E TIPO LINEE ALIMENTAZIONE:
STRUTTURA DEL QUADRO: ARMADIO
GRADO DI PROTEZIONE MINIMO: IP55

LEGENDA SIMBOLI	
Simbolo	Descrizione
	Terra
	Convertitore AC/DC
	Conduzione monofase con conduttore neutro
	Conduzione trifase con conduttore protezione e neutro
	Conduzione bifase
	Conduzione monofase con conduttore di neutro e terra
	Contatore di energia attiva
	Scaricatore
	Fusibile
	Interruttore di pot. ad apert. autom. funz. per corr. magnetoter. differ.
	Interruttore di pot. ad apert. autom. funz. per corr. magnetoter.
	Interruttore di manovra-sezionatore
	Contattore (contatto di chiusura)
	Equipotenzialita'

 <b>Logos Engineering S.r.l.</b> <small>Via Botturi, 19/a - 46042 Castel Goffredo (MN) - Italia          TELEFONO: +39-0376/80306 - FAX: +39-0376/72721          logos@logosengineering.it - www.logosengineering.it</small>	Disegno N°	0006IE	Data	30.04.2021
	Tavola N°	-	Revisione	
	Scala	-	Pratica	678-19
Intervento	<b>SUAP Bonzi SPA Nuova palazzina uffici</b>			
Oggetto	<b>SCHEMA QUADRO ELETTRICO IMPIANTO FOTOVOLTAICO NUOVA PALAZZINA UFFICI</b>			
Committente	BONZI SPA Via Artigiani 36 25100 Castenedolo (BS)		Ubicazione 25030 Coccaglio (BS) Foglio 11 - Mappali 11, 721	
Direttore Tecnico	Gruppo di progettazione Ing. Giovanni Bordanzi		Massimo Mosconi Marco Abate Claudio Brentegani Giovanni Bordanzi Renato Borrini Paolo Melegari Mattia Saviola	
		Controllo Ing. Germano Bignotti		
<small>Questo documento è proprietà delle ditte sopra citate. A termini delle leggi vigenti sulla proprietà, il presente disegno non potrà essere copiato, riprodotto o comunque comunicato a terze persone o ditte né parzialmente utilizzato per l'esecuzione dello stesso o altri lavori senza il nostro permesso scritto.                  This document is office's property and cannot be used by others for any purpose, without prior written permission.</small>				

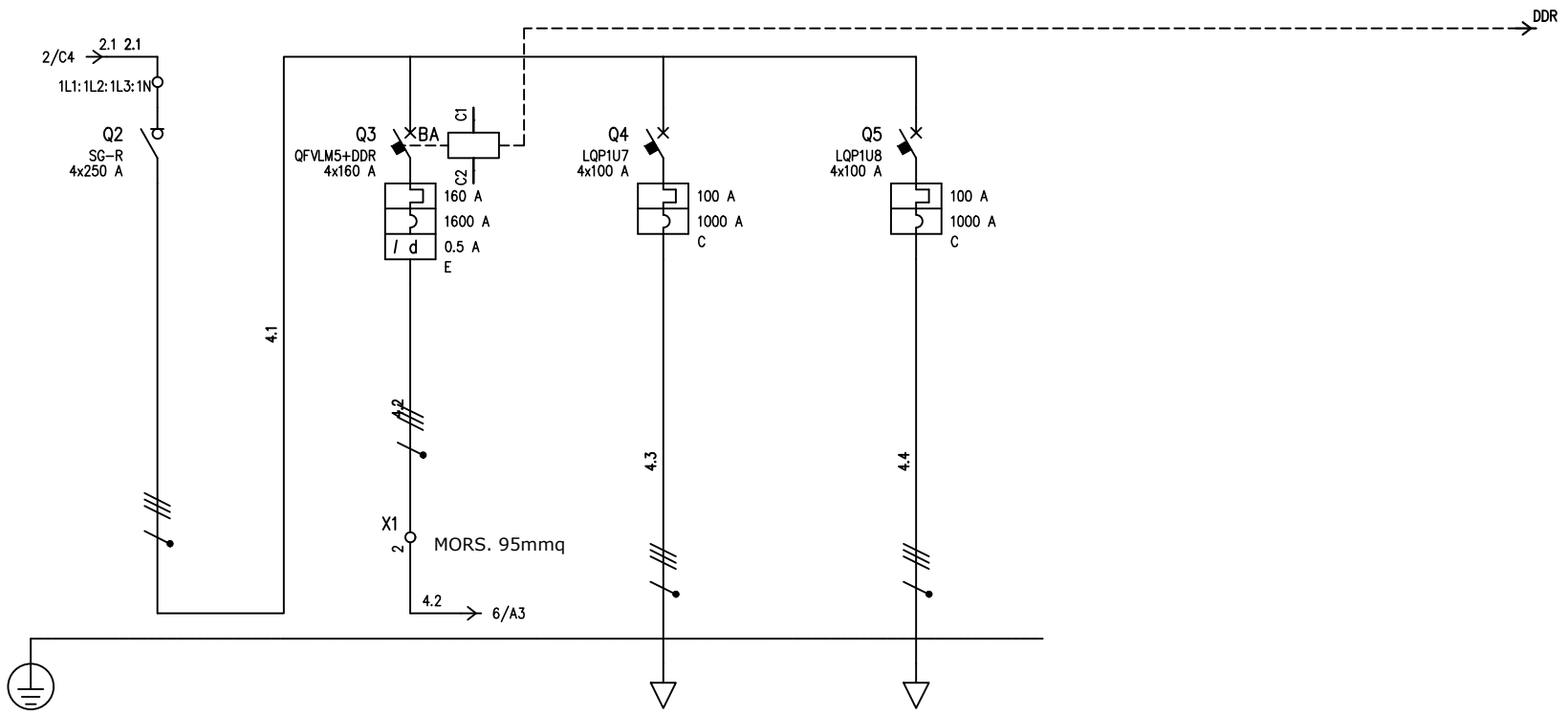


## TABELLA RIASSUNTIVA DEL QUADRO

TENSIONE NOMINALE: $V_n = 230/400V$
FREQUENZA: $f = 50HZ$
POTENZE E CORRENTI: 40,80kWp
PROVENIENZA E TIPO LINEE ALIMENTAZIONE:
STRUTTURA DEL QUADRO: ARMADIO
GRADO DI PROTEZIONE MINIMO: IP55

LEGENDA SIMBOLI	
Simbolo	Descrizione
	Terra
	Convertitore AC/DC
	Conduzione monofase con conduttore neutro
	Conduzione trifase con conduttore protezione e neutro
	Conduzione bifase
	Conduzione monofase con conduttore di neutro e terra
	Contatore di energia attiva
	Scaricatore
	Fusibile
	Interr. di pot. con protezione di massima corrente
	Interrutt. di pot. ad apert. autom. funz. per corr. magnetoter. differ.
	Interrutt. di pot. ad apert. autom. funz. per corr. magnetoter.
	Interruttore di manovra-sezionatore
	Contattore (contatto di chiusura)
	Equipotenzialita'

<p>Logos Engineering S.r.l. Via Botturi, 19/a - 46042 Castel Goffredo (MN) - Italia TELEFONO: +39-0376/80306 - FAX: +39-0376/72721 logos@logosengineering.it - www.logosengineering.it</p>	Disegno N°	0006IE	Data	30.04.2021
	Tavola N°	-	Revisione	
	Scala	-	Pratica	678-19
Intervento	<b>SUAP Bonzi SPA Nuova palazzina uffici</b>			
Oggetto	<b>SCHEMA QUADRO ELETTRICO IMPIANTO FOTOVOLTAICO NUOVA PALAZZINA UFFICI</b>			
Committente	BONZI SPA Via Artigiani 36 25100 Castenedolo (BS)		Ubicazione 25030 Coccaglio (BS) Foglio 11 - Mappali 11, 721	
Direttore Tecnico	Gruppo di progettazione Ing. Giovanni Bordanzi		Massimo Mosconi Marco Abate Claudio Brentegani Giovanni Bordanzi Renato Borrini Paolo Melegari Mattia Saviola	
		Controllo Ing. Germano Bignotti		
Questo documento è proprietà delle ditte sopra citate. A termini delle leggi vigenti sulla proprietà, il presente disegno non potrà essere copiato, riprodotto o comunque comunicato a terze persone o ditte né parzialmente utilizzato per l'esecuzione dello stesso o altri lavori senza il nostro permesso scritto. This document is office's property and cannot be used by others for any purpose, without prior written permission.				



UTENZA	DENOMINAZIONE		GENERALE QUADRO		LINEA QUADRO QFVLM5 E DISP. RINCALZO		LINEA QUADRO QP1U7		LINEA QUADRO QP1U8			
	SIGLA		SG-R		QFVLM5+DDR		LQP1U7		LQP1U8			
	TIPO	POTENZA TOT.	kW	TT	44.3	TT	44.3	TT	44.3			
	POTENZA	kW	lb	A	-1.961	2.99	-1.961	2.99	60	87.2	60	87.2
COEF. CONTEMP.	COS φ			1	1	1	1	1	0.993	1	0.993	
INTERRUTTORE O SEZIONATORE	COSTRUTTORE		BTICINO		BTICINO		BTICINO		BTICINO			
	TIPO		MEGATIKER MS250		MEGATIKER MA160+MEGATIKER GL160 sottop		BTDIN 100 - 100 A		BTDIN 100 - 100 A			
	N.POLI	In	A	4	250	4	160	4	100	4	100	
	Ith	A	Idn	A		160	0.5	100		100		
I <sub>m</sub> (o curva)	A	Pdi	kA		3	1600	36	1000	10	1000	10	
FUSIBILE	TIPO											
	CALIBRO		A									
CONTATTORE	TIPO											
	In	A	Pn	kW								
RELE' TERMICO	TIPO											
	TARATURA		A									
LINEA DI POTENZA	TIPO CAVO				FG16M16 0.6/1 kV							
	FORMAZIONE				3x(1x35)+1x16+1G16							
	LUNGHEZZA		m		10							
	I <sub>z</sub>		A		175							
	C.d.T. a In	%	C.d.T. a Ib	%	-0.247		-0.453	-0.01				
	Zk	mΩ	Zs	mΩ	30.1		34					
	I <sub>k</sub> trifase/monof. kA		I <sub>k1</sub> fase/terra	kA	7.99		7.05					
NUMERAZIONE MORSETTIERA												

DATA	30/04/2021	BONZI SRL		Logos Engineering Castiglione delle Stiviere (MN)		Impianto fotovoltaico 40,00kWp				
DISEG.										
VISTO										
REV.	MODIFICA	DATA	FIRMA	APPR.	SOST. IL:	SOST. DA:	ORIGINE:	n° Pratica 678-19	00061E	FOGLIO 4 DI 13 SEGUE 5

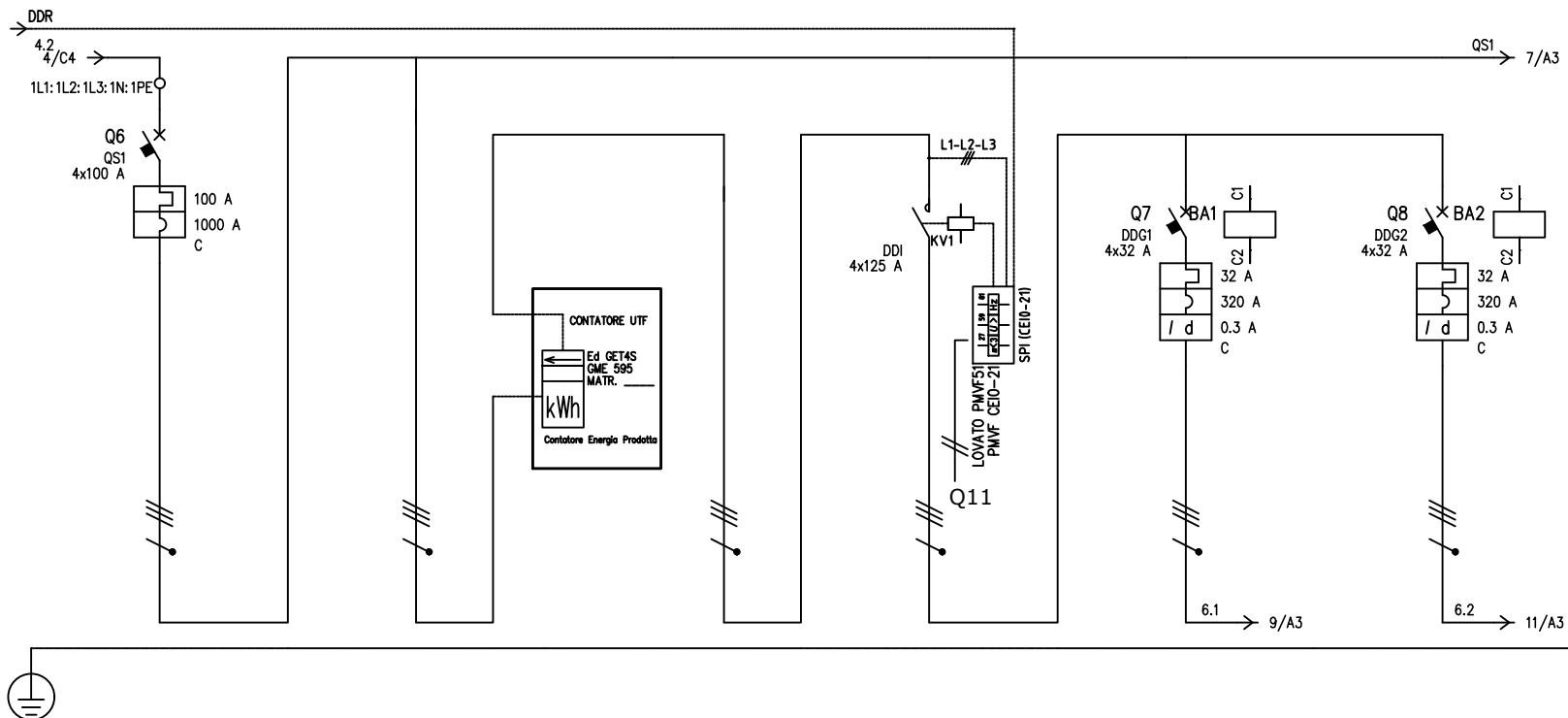
## TABELLA RIASSUNTIVA DEL QUADRO

TENSIONE NOMINALE: $V_n = 230/400V$
FREQUENZA: $f = 50HZ$
POTENZE E CORRENTI: 40,80kWp
PROVENIENZA E TIPO LINEE ALIMENTAZIONE:
STRUTTURA DEL QUADRO: LAMIERA DI ACCIAIO
GRADO DI PROTEZIONE MINIMO: IP55

### LEGENDA SIMBOLI

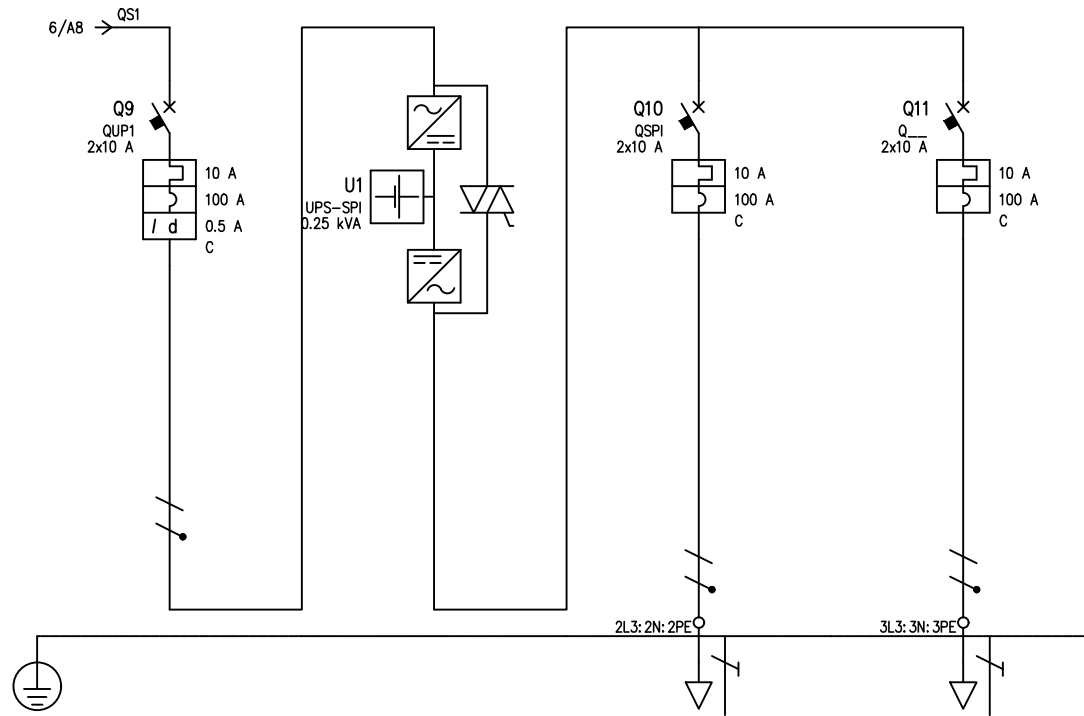
Simbolo	Descrizione
	Terra
	Convertitore AC/DC
	Conduzione monofase con conduttore neutro
	Conduzione trifase con conduttore protezione e neutro
	Conduzione bifase
	Conduzione monofase con conduttore di neutro e terra
	Contatore di energia attiva
	Scaricatore
	Fusibile
	Interr. di pot. con protezione di massima corrente
	Interrutt. di pot. ad apert. autom. funz. per corr. magnetoter. differ.
	Interrutt. di pot. ad apert. autom. funz. per corr. magnetoter.
	Interruttore di manovra-sezionatore
	Contattore (contatto di chiusura)
	Equipotenzialita'

 <p>Logos Engineering S.r.l. Via Botturi, 19/a - 46042 Castel Goffredo (MN) - Italia TELEFONO: +39-0376/80306 - FAX: +39-0376/72721 logos@logosengineering.it - www.logosengineering.it</p>	Disegno N°	0006IE	Data
	Tavola N°	-	Revisione
	Scala	-	Pratica
Intervento	<b>SUAP Bonzi SPA Nuova palazzina uffici</b>		
Oggetto	<b>SCHEMA QUADRO ELETTRICO IMPIANTO FOTOVOLTAICO NUOVA PALAZZINA UFFICI</b>		
Committente	BONZI SPA Via Artigiani 36 25100 Castenedolo (BS)		Ubicazione 25030 Coccaglio (BS) Foglio 11 - Mappali 11, 721
Direttore Tecnico	Gruppo di progettazione Ing. Giovanni Bordanzi		Controllo Germano Bignotti
<p style="font-size: small;">Questo documento è proprietà delle ditte sopra citate. A termini delle leggi vigenti sulla proprietà, il presente disegno non potrà essere copiato, riprodotto o comunque comunicato a terze persone o ditte né parzialmente utilizzato per l'esecuzione dello stesso o altri lavori senza il nostro permesso scritto. This document is office's property and cannot be used by others for any purpose, without prior written permission.</p>			



UTENZA	DENOMINAZIONE				GEN. QUADRO FV LM5 (15/6A)		Contatore UTF-LM5 Energia Prodotta LM5		USCITA CONTATORE E-DISTRIBUZIONE		DISP. DI INTERFACCIA		DISP. DI GENERATORE 1		DISP. DI GENERATORE 2									
	SIGLA				QS1		M2		LFV		DDI		DDG1		DDG2									
	TIPO		POTENZA TOT. kW		TT	44.3	TT	44.3	TT	44.3	TT	44.3	TT	22.2	TT	22.2								
	POTENZA kW	lb	A		-1.961	2.99	-2.068	2.99	-2.068	2.99	-2.298	3.32	-1.149	1.66	-1.149	1.66								
COEF. CONTEMP.		COS φ		1	1	1	1	1	1	1	1	1	1	1	1									
INTERRUTTORE O SEZIONATORE	COSTRUTTORE				SCHNEIDER ELECTRIC Spa								SCHNEIDER ELECTRIC Spa		SCHNEIDER ELECTRIC Spa									
	TIPO				NG125a-C								iC60N-C - 32A+Vigi iC60 A 0,3 A		iC60N-C - 32A+Vigi iC60 A 0,3 A									
	N.POLI	In	A		4	100							4	32	4	32								
	Ith	A	Idn	A	100								32	0.3	32	0.3								
Im (o curva)		A	Pdi	kA	1000	16					1.1	320	10	320	10									
FUSIBILE	TIPO																							
	CALIBRO				A																			
CONTATTORE	TIPO								LC1D80004 - 220Vac															
	In	A	Pn	kW																				
RELE' TERMICO	TIPO																							
	TARATURA				A																			
LINEA DI POTENZA	TIPO CAVO				FG16M16 0.6/1 kV				FG16M16 0.6/1 kV				FG160M16 0.6/1 kV				FG160M16 0.6/1 kV							
	FORMAZIONE				3x(1x25)+1x16+1G16				3x(1x25)+1x16+1G16				5G6				5G6							
	LUNGHEZZA				m				5				5				3				3			
	Iz				A				127				127				46				46			
	C.d.T. a In	%	C.d.T. a lb	%	-0.453		-0.576	-0.006	-0.699	-0.006	-0.699		-0.856	-0.008	-0.856	-0.008								
	Zk	mΩ	Zs	mΩ	34		36.8		39.7		39.7		47		47									
	Ik trifase/monof. kA		Ik1 fase/terra	kA	7.05		6.51		6.03		6.03		5.12		5.12									
NUMERAZIONE MORSETTIERA																								

DATA	30/04/2021	BONZI SRL		Logos Engineering Castiglione delle Stiviere (MN)		Impianto fotovoltaico 40,00kWp				
DISEG.										
VISTO										
REV.	MODIFICA	DATA	FIRMA	APPR.	SOST. IL:	SOST. DA:	ORIGINE:	n° Pratica 678-19	00061E	FOGLIO 6 DI 13 SEGUE 7



UTENZA	DENOMINAZIONE		UPS-SPI		UPS-SPI		Alim. SPI CE10-21		RISERVA			
	SIGLA		QUP1		UPS-SPI		QSPI		Q_			
	TIPO	POTENZA TOT.	kW	TT/L3-N	2.31	TT/L3-N	0.25 kVA	TT/L3-N	0.275	TT/L3-N	0.275	
	POTENZA	kW	lb	A	0.108	0.47	0.108	0.47	0.05	0.24	0.05	0.24
COEF. CONTEMP.	COS φ			1	0.99	1	0.99	1	0.9	1	0.9	
INTERRUTTORE O SEZIONATORE	COSTRUTTORE		SCHNEIDER ELECTRIC Spa		SCHNEIDER ELECTRIC Spa		SCHNEIDER ELECTRIC Spa		SCHNEIDER ELECTRIC Spa			
	TIPO		iC60N-C - 10A+Vigi iC60 A 0,5 A		iC60a-C - 10A		iC60a-C - 10A		iC60a-C - 10A			
	N.POLI	In	A	2	10			2	10	2	10	
	Ith	A	Idn	A	10	0.5			10	10	10	
I <sub>m</sub> (o curva)	A	Pdi	kA	100	15			100	4.5	100	4.5	
FUSIBILE	TIPO											
	CALIBRO		A									
CONTATTORE	TIPO											
	In	A	Pn	kW								
RELE' TERMICO	TIPO											
	TARATURA		A									
LINEA DI POTENZA	TIPO CAVO						FG16OM16 0.6/1 kV		FG16OM16 0.6/1 kV			
	FORMAZIONE						3G1.5		3G1.5			
	LUNGHEZZA		m				10		10			
	Iz		A				22		22			
	C.d.T. a In	%	C.d.T. a Ib	%	-0.453				0.141	0.028	0.141	0.028
	Zk	mΩ	Zs	mΩ	65.7		65.7		297.9	0.028	297.9	0.028
	I <sub>k</sub> trifase/monof. kA		I <sub>k1</sub> fase/terra	kA	3.69		3.69		0.814		0.814	
NUMERAZIONE MORSETTIERA												

DATA	30/04/2021	BONZI SRL	Logos Engineering	Impianto fotovoltaico 40,00kWp					
DISEG.			Castiglione delle Stiviere (MN)						
VISTO				n° Pratica 678-19	00061E				
REV.	MODIFICA	DATA	FIRMA	APPR.	SOST. IL:	SOST. DA:	ORIGINE:	FOGLIO 7 DI 13	8

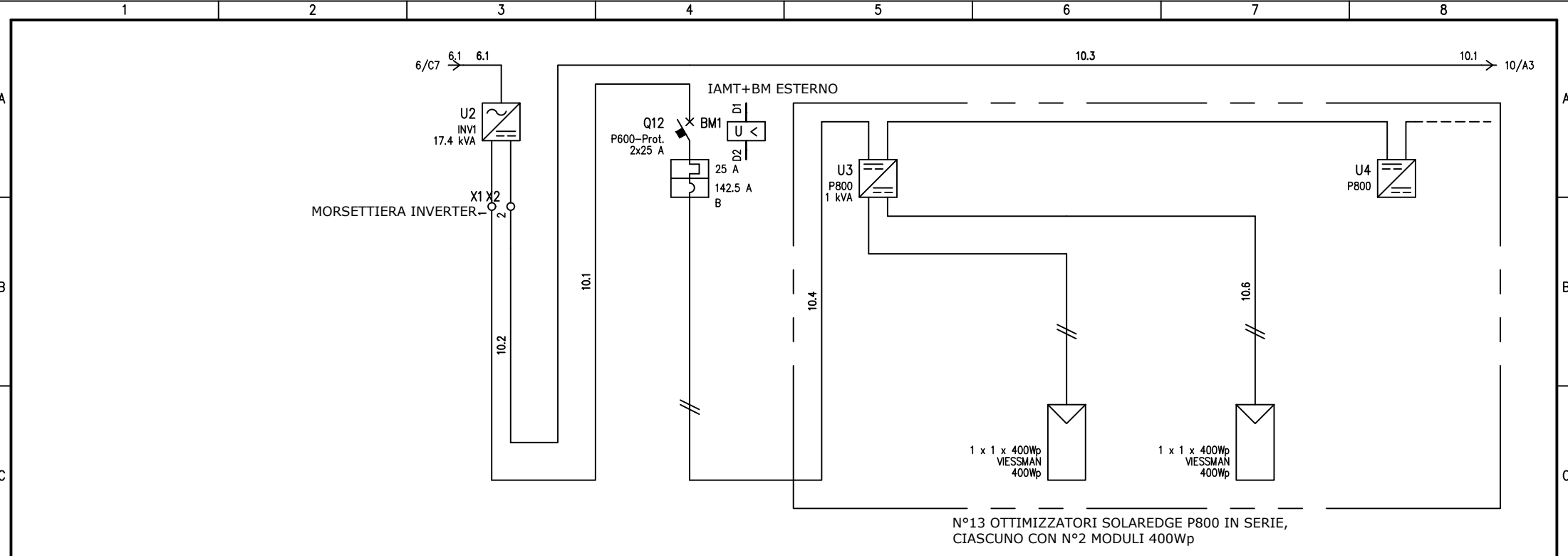
## TABELLA RIASSUNTIVA DEL QUADRO

TENSIONE NOMINALE: $V_n = 230/400V$
FREQUENZA: $f = 50HZ$
POTENZE E CORRENTI: 49,92kWp
PROVENIENZA E TIPO LINEE ALIMENTAZIONE:
STRUTTURA DEL QUADRO: ARMADIO
GRADO DI PROTEZIONE MINIMO: IP55

LEGENDA SIMBOLI	
Simbolo	Descrizione
	Terra
	Convertitore AC/DC
	Conduzione monofase con conduttore neutro
	Conduzione trifase con conduttore protezione e neutro
	Conduzione bifase
	Conduzione monofase con conduttore di neutro e terra
	Contatore di energia attiva
	Scaricatore
	Fusibile
	Interruttore di pot. ad apert. autom. funz. per corr. magnetoter. differ.
	Interruttore di pot. ad apert. autom. funz. per corr. magnetoter.
	Interruttore di manovra-sezionatore
	Contattore (contatto di chiusura)
	Equipotenzialita'

 <b>Logos Engineering S.r.l.</b> <small>Via Botturi, 19/a - 46042 Castel Goffredo (MN) - Italia          TELEFONO: +39-0376/80306 - FAX: +39-0376/72721          logos@logosengineering.it - www.logosengineering.it</small>	Disegno N°	0006IE	Data	30.04.2021
	Tavola N°	-	Revisione	
	Scala	-	Pratica	678-19
Intervento	<b>SUAP Bonzi SPA Nuova palazzina uffici</b>			
Oggetto	<b>SCHEMA QUADRO ELETTRICO IMPIANTO FOTOVOLTAICO NUOVA PALAZZINA UFFICI</b>			
Committente	BONZI SPA Via Artigiani 36 25100 Castenedolo (BS)		Ubicazione 25030 Coccaglio (BS) Foglio 11 - Mappali 11, 721	
Direttore Tecnico	Gruppo di progettazione Ing. Giovanni Bordanzi		Massimo Mosconi Marco Abate Claudio Brentegani Giovanni Bordanzi Renato Borrini Paolo Melegari Mattia Saviola	
		Controllo		Ing. Germano Bignotti
<small>Questo documento è proprietà delle ditte sopra citate. A termini delle leggi vigenti sulla proprietà, il presente disegno non potrà essere copiato, riprodotto o comunque comunicato a terze persone o ditte né parzialmente utilizzato per l'esecuzione dello stesso o altri lavori senza il nostro permesso scritto.                  This document is office's property and cannot be used by others for any purpose, without prior written permission.</small>				

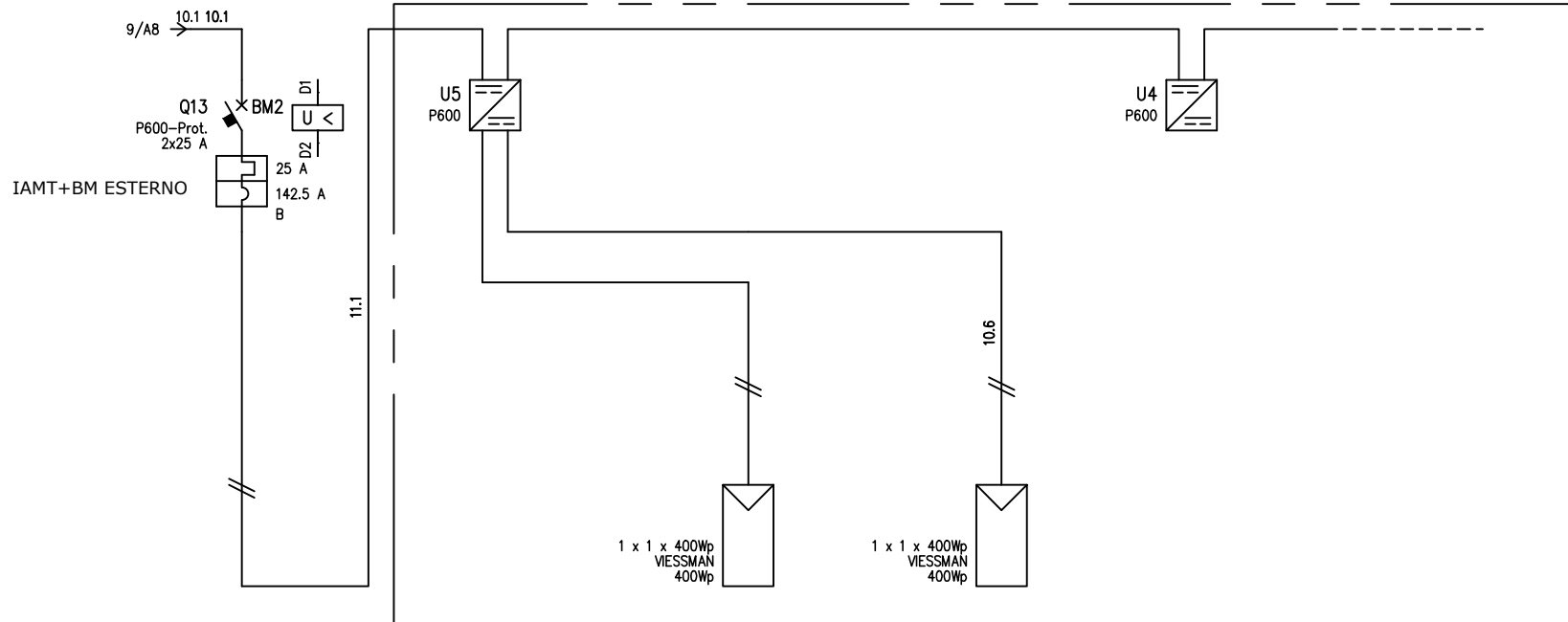




N°13 OTTIMIZZATORI SOLAREEDGE P800 IN SERIE,  
CIASCUNO CON N°2 MODULI 400Wp

UTENZA	DENOMINAZIONE		INVERTER 1 SOLAREEDGE SE17K		SERIE N° 1.1														
	SIGLA		INVI		P600-Prot.														
	TIPO	POTENZA TOT.	kW	TT	17.4 kVA	IT	0.818	IT	1 kVA										
	POTENZA	kW	lb	A	-1.149	1.66	-0.588	18	-0.588	18									
COEF. CONTEMP.	COS φ			1	1	1	1	1	1										
INTERRUTTORE O SEZIONATORE	COSTRUTTORE				SCHNEIDER ELECTRIC Spa														
	TIPO				C60PV-DC														
	N.POLI	In	A		2	25													
	Ith	A	Idn	A	25														
I <sub>m</sub> (o curva)	A	P <sub>di</sub>	kA			142.5	3												
FUSIBILE	TIPO																		
	CALIBRO				A														
CONTATTORE	TIPO																		
	In	A	Pn	kW															
RELE' TERMICO	TIPO																		
	TARATURA				A														
LINEA DI POTENZA	TIPO CAVO				FG7H2M1 0.6/1 kV														
	FORMAZIONE				2x(1x6)														
	LUNGHEZZA				m														
	Iz				A														
	C.d.T. a In	%	C.d.T. a Ib	%	-0.856		-0.567	-0.408	-0.567										
	Zk	mΩ	Zs	mΩ	268.8		270.3		54132.7										
	I <sub>k</sub> trifase/monof.	kA	I <sub>k1</sub> fase/terra	kA			0.063												
NUMERAZIONE MORSETTIERA																			

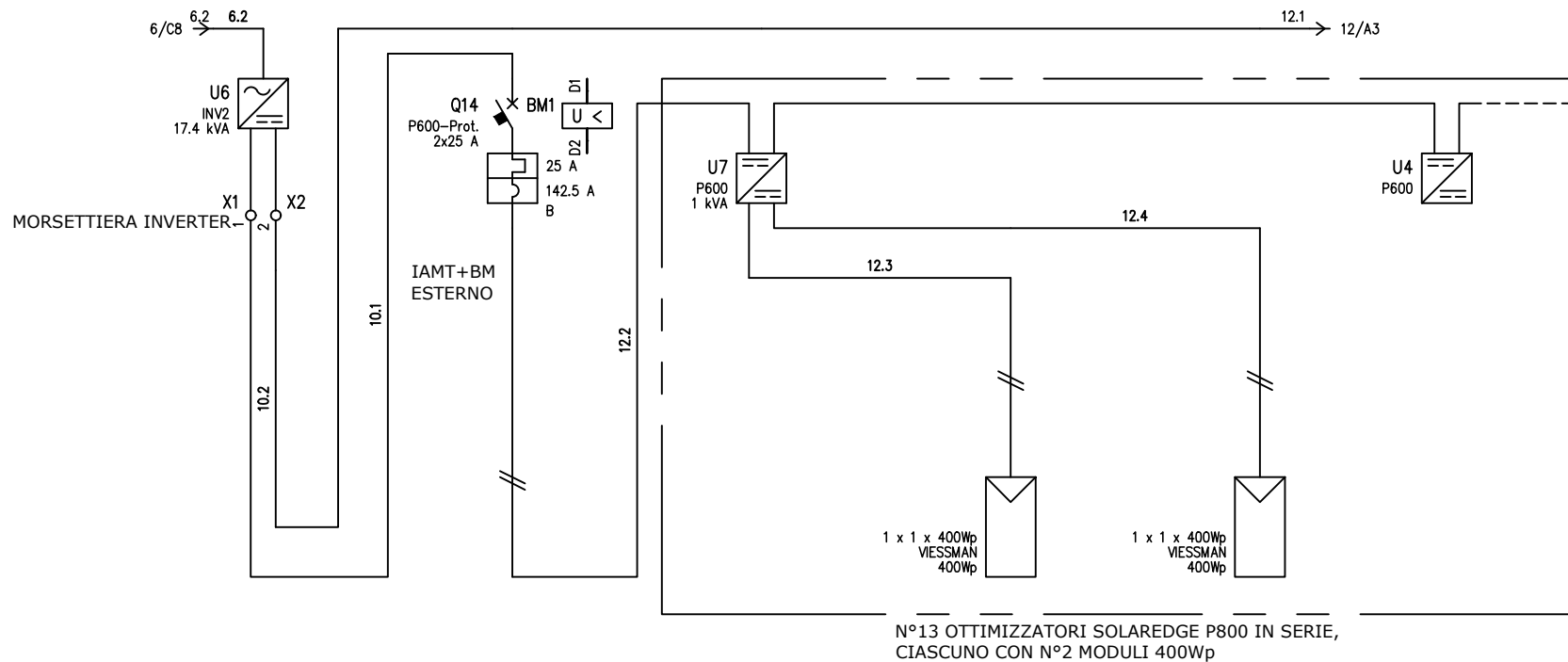
DATA	30/04/2021	BONZI SRL		Logos Engineering Castiglione delle Stiviere (MN)		Impianto fotovoltaico 40,00kWp														
DISEG.																				
VISTO																				
REV.	MODIFICA	DATA	FIRMA	APPR.	SOST. IL:	SOST. DA:	ORIGINE:	n° Pratica 678-19	00061E		FOGLIO 9 DI 13		SEGUE 10							



N°13 OTTIMIZZATORI SOLAREEDGE P800 IN SERIE,  
CIASCUNO CON N°2 MODULI 400Wp

D	UTENZA	DENOMINAZIONE		SERIE N° 1.2																	
		SIGLA		P600-Prot.																	
		TIPO	POTENZA TOT.	kW	IT	0.818															
		POTENZA	kW	lb	A	-0.588	18														
	COEF. CONTEMP.	COS φ		1	1																
D	INTERRUTTORE O SEZIONATORE	COSTRUTTORE		SCHNEIDER ELECTRIC Spa																	
		TIPO		C60PV-DC																	
		N.POLI	In	A	2	25															
		Ith	A	Idn	A	25															
	Im (o curva)	A	Pdi	kA	142.5	3															
E	FUSIBILE	TIPO																			
		CALIBRO		A																	
E	CONTATTORE	TIPO																			
		In	A	Pn	kW																
E	RELE' TERMICO	TIPO																			
		TARATURA		A																	
F	LINEA DI POTENZA	TIPO CAVO		FG7H2M1 0.6/1 kV																	
		FORMAZIONE		2x(1x6)																	
		LUNGHEZZA		m		1															
		Iz		A		64															
		C.d.T. a In	%	C.d.T. a Ib	%	-0.567	-0.408														
		Zk	mΩ	Zs	mΩ	270.3															
	Ik trifase/monof. kA	Ik1 fase/terra	kA	0.063																	
	NUMERAZIONE MORSETTIERA																				

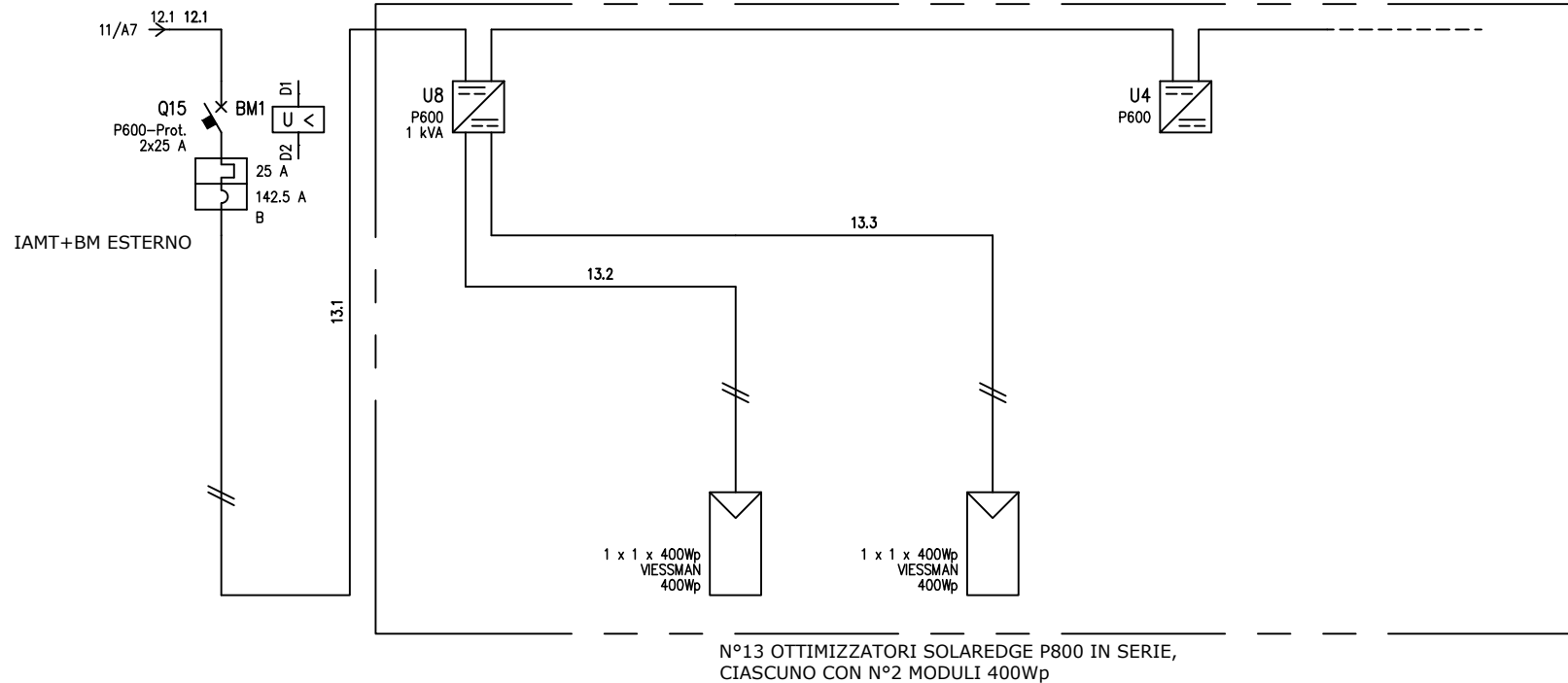
				DATA	30/04/2021	BONZI SRL		Logos Engineering Castiglione delle Stiviere (MN)		Impianto fotovoltaico 40,00kWp			
				DISEG.									
				VISTO									
REV.	MODIFICA	DATA	FIRMA	APPR.	SOST. IL:	SOST. DA:	ORIGINE:			n° Pratica 678-19	00061E	FOGLIO 10 DI 13	13
												SEGUE	11



N°13 OTTIMIZZATORI SOLAREEDGE P800 IN SERIE,  
CIASCUNO CON N°2 MODULI 400Wp

D	UTENZA	DENOMINAZIONE		INVERTER 2 SOLAREEDGE SE17K		SERIE N° 2.1														
		SIGLA		INV2																
		TIPO	POTENZA TOT.	kW	TT	17.4 kVA	IT	0.818												
		POTENZA	kW	lb	A	-1.149	1.66	-0.588	18											
	COEF. CONTEMP.	COS φ		1	1	1	1													
D	INTERRUTTORE O SEZIONATORE	COSTRUTTORE		SCHNEIDER ELECTRIC Spa																
		TIPO		C60PV-DC																
		N.POLI	ln	A		2	25													
		Ith	A	Idn	A	25														
	Im (o curva)	A	Pdi	kA		142.5	3													
E	FUSIBILE	TIPO																		
		CALIBRO		A																
E	CONTATTORE	TIPO																		
		ln	A	Pn	kW															
E	RELE' TERMICO	TIPO																		
		TARATURA		A																
F	LINEA DI POTENZA	TIPO CAVO		FG7H2M1 0.6/1 kV																
		FORMAZIONE		2x(1x6)																
		LUNGHEZZA		m		1														
		Iz		A		64														
		C.d.T. a ln	%	C.d.T. a lb	%	-0.856		-0.567	-0.408											
		Zk	mΩ	Zs	mΩ	268.8		270.3												
		Ik trifase/monof. kA		Ik1 fase/terra	kA			0.063												
NUMERAZIONE MORSETTIERA																				

				DATA	30/04/2021	BONZI SRL		Logos Engineering Castiglione delle Stiviere (MN)		Impianto fotovoltaico 40,00kWp			
				DISEG.									
				VISTO									
REV.	MODIFICA	DATA	FIRMA	APPR.		SOST. IL:	SOST. DA:	ORIGINE:		n° Pratica 678-19	00061E		FOGLIO 11 DI 13 SEGUE 12



N°13 OTTIMIZZATORI SOLAREEDGE P800 IN SERIE,  
CIASCUNO CON N°2 MODULI 400Wp

D	UTENZA	DENOMINAZIONE		SERIE N° 2.2									
		SIGLA		P600-Prot.		P600							
		TIPO	POTENZA TOT.	kW	IT	0.818	IT	1 kVA					
		POTENZA	kW	lb	A	-0.588	18	-0.588	18				
	COEF. CONTEMP.	COS φ		1	1	1	1						
D	INTERRUTTORE O SEZIONATORE	COSTRUTTORE		SCHNEIDER ELECTRIC Spa									
		TIPO		C60PV-DC									
		N.POLI	In	A	2	25							
		Ith	A	Idn	A	25							
	Im (o curva)	A	Pdi	kA	142.5	3							
E	FUSIBILE	TIPO											
		CALIBRO		A									
E	CONTATTORE	TIPO											
		In	A	Pn	kW								
E	RELE' TERMICO	TIPO											
		TARATURA		A									
F	LINEA DI POTENZA	TIPO CAVO		FG7H2M1 0.6/1 kV									
		FORMAZIONE		2x(1x6)									
		LUNGHEZZA		m									
		Iz		A									
		C.d.T. a In	%	C.d.T. a Ib	%	-0.567	-0.408	-0.567					
		Zk	mΩ	Zs	mΩ	270.3	54132.7						
		Ik trifase/monof. kA	Ik1 fase/terra	kA	0.063								
NUMERAZIONE MORSETTIERA													

				DATA	30/04/2021	BONZI SRL		Logos Engineering Castiglione delle Stiviere (MN)		Impianto fotovoltaico 40,00kWp		
				DISEG.								
				VISTO								
REV.	MODIFICA	DATA	FIRMA	APPR.		SOST. IL:	SOST. DA:	ORIGINE:		n° Pratica 678-19	00061E	FOGLIO 12 DI 13 SEGUE 13

